

Software bringt Metall in Form

Den Schweizer Fertigungsunternehmen der Metallbranche weht eine steife Brise entgegen. Eurokrise und Billigkonkurrenz fordern den Produktionsbetrieben alles ab. Zu den Betroffenen gehört der seit über 40 Jahren erfolgreich im Apparate- und Anlagenbau sowie in der mechanischen Fertigung tätige Metallbearbeitungsbetrieb S Combi aus CH-5606 Dintikon. Hilfe kommt vom Abacus ERP- und PPS-System.



Ob mechanisches Bohren, Fräsen oder Drehen, ob Blech-, Rohr- oder Profilarbeitungen, ob Schlosserarbeiten oder Oberflächenbehandlungen: S Combi bietet alles aus einer Hand für die Herstellung von Prototypen, Einzelteilen, Kleinserien oder Gesamtanlagen.

Der Hersteller von Anlagen zur Trocknung von Klärschlamm und Pflanzenfasern für Tierfutter, Reinigungsanlagen für die Pharmaindustrie und Roboter für Spritzgussanlagen exportiert 90 Prozent seiner Produkte ins Ausland. Eine moderne Blechbearbeitung, eine mechanische Fertigung, sowie die Herstellung von Förderschnecken ergänzen den Anlagen- und Apparatebau. Neben

Flexibilität und Schnelligkeit zählen eine hohe Produktqualität und Fertigungstiefe zu den Vorzügen des Lohnfertigers.

Rundumerneuerung in der EDV

Als vor fünf Jahren Dominik Seiler die Firmenleitung der S Combi übernahm, war die Einführung eines modernen ERP-Systems eine erste Massnahme, um die Effizienz der betrieblichen Prozesse

zu steigern. Heute steht dem Unternehmen eine Software-Lösung zur Verfügung, die sämtliche ERP- und PPS-Applikationsmodule integriert und eine komplette Durchgängigkeit der Daten von der Offerte, über die Produktionsabwicklung mit Ressourcenplanung und Einkauf bis zur Fakturierung und Verbuchung in die Finanzbuchhaltung ermöglicht. Sie ist in der Lage, die gesamte Breite des Produktionsspektrums vom Anlagenbau bis zu Einzelaufträgen für das Laserschneiden und die mechanische Fertigung zu unterstützen und Subsysteme wie Zeiterfassung und branchenspezifische Kalkulationssoftware einzubinden. Zudem können über das Lagerprogramm Rohmaterialien, Halbfabrikate und Fertigteile verwaltet werden, wodurch sich die früheren Excel-Listen ablösen liessen und Mitarbeitende heute benötigtes Material schneller finden. Zudem ist die Produktionsleitung automatisch über die Arbeitsfortschritte der Produktionsaufträge informiert.

Effizienz für das Rappen- und das Anlagenbaugeschäft

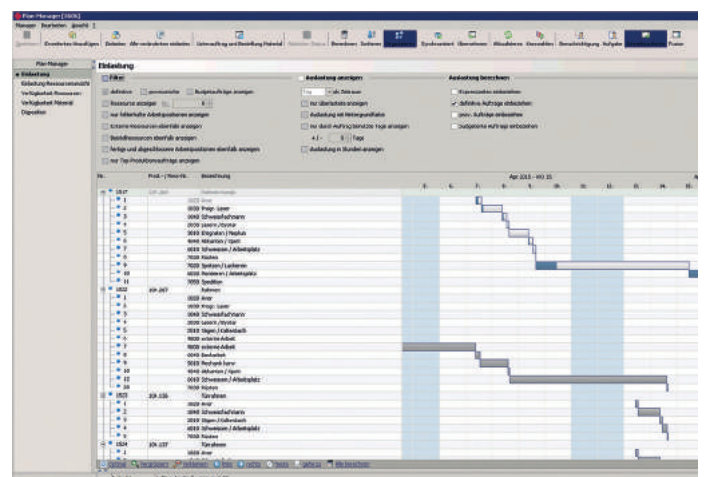
Für 20 Prozent des Umsatzes bei S Combi sorgen individuelle Aufträge mit Laserschneiden und Ab-



Dominik Seiler, CEO S Combi: «Mit der Abacus-Software haben wir heute ein top modernes ERP-Programm, das unsere hohe Fertigungstiefe und alle Bearbeitungsprozesse im Unternehmen wirkungsvoll unterstützt.»

kanten, die unter enormen Kostendruck stehen. Deshalb ist es für S Combi wesentlich, diese Einzelaufträge ohne grossen Aufwand mit dem gleichen Abacus Programm abzuwickeln wie die Anlagenaufträge, berichtet Dominik Seiler. Dazu wurden in den Artikelstammdaten für ein Set von Blechen sowie Lasereinzelteile zwei sogenannte Dummy-Artikel angelegt, die stets für eine schnell zu erstellende Offerte und anschliessender Auftragsabwicklung verwendet werden können. Mit der Abacus Software lassen sich nun wesentlich mehr Laseraufträge pro Zeiteinheit über das System abwickeln.

Bei den Anlagenaufträgen dagegen werden richtige Artikel im Stamm angelegt, damit die Rückverfolgbarkeit bis zu den verwendeten Materialien und Qualitäten sichergestellt bleibt. Das Pro-



Im Planmanager werden die Material- und Arbeitsabläufe für die Produktion kompletter Anlagen überwacht.

Rüstkliste zu Produktionsauftrag Nr. 1517									
Kunde:		Artikel:		Rahmen Konfig:		Baugruppe:		S Combi AG	
ML Robotics AG		1002		1000x140x200		PA 00			
W.Auftrag:		Techn. Bez.:		104.270		Ereignis:		2012	
Anlage Projekt:		Zustellungshilfe:		1.000		Datum:		03.06.2015	
Fertigstellungs:		Menge:		1					
-RAL 5010 [Pos. 1, 2, 12, 14, 17]									
-RAL 5012 [Pos. 3, 4, 5, 10, 16]									
Auftragsbezogene Bestellungen									
Bestell-Nr.	Lieferant	Artikel-Bez.	Techn. Bez.	Menge	L/R	LT			
10392	Hans Jorg Maurer	104.270	04.Drmn	2,00	833/290	13.04.2015			
10392	Hans Jorg Maurer	104.270	04.Drmn	1,00	461/290	13.04.2015			
10392	Hans Jorg Maurer	104.270	04.Drmn	1,00	833/540	13.04.2015			
10392	Hans Jorg Maurer	104.270	04.Drmn	1,00	899/190	13.04.2015			
10392	Hans Jorg Maurer	104.270	04.Drmn	1,00	793/500	13.04.2015			
10392	Hans Jorg Maurer	104.270	04.Drmn	1,00	1261/789	13.04.2015			
10443	Hans Jorg Maurer	104.270	04.Drmn	1,00	833/290	07.04.2015			

Pos	Artikel-Nr.	Techn. Zeichnung	Bezeichnung	Lagerort	Länge [mm]	Menge														
37	109.554		Grundierung Adhäsiv weißelast. (Phosphatgruppen) / RaufD35 Menge Kg		1/200	1,00														
38	109.537		Deckfarbe Edlon Pur ACR Email glanz / RaufD10 Menge Kg		1/200	0,00														
39	109.535		Deckfarbe Edlon Pur ACR Email glanz / RaufD12 Menge Kg		1/200	0,00														
1	109.034		Bel Winkel Achse 100x100x100 / DD11		2 / C22	1,00														
36	102.468		Linienrohr m. Flansch u. LÖH MSA612 / 10.3 verz. / ISO 7380-2		3 / A00	60,00														
31	102.469		Gummischeibe Ø90,5x17,0x2; SHB-G09M		3 / A00	60,00														
32	100.544		Stk. Gehr. M12x40 / B.8 / verz. / DIN 933		3 / A00	12,00														
33	101.380		U-Scheibe M12 / 140 mm / verz. / DIN125A		3 / A00	12,00														

Für S Combi optimierte Auftragspapiere wie die Produktionsrüstkliste unterstützen die effiziente Auftragsabwicklung.

gramm bietet den Mitarbeitenden heute die geforderte Transparenz über die verschiedenen Prozesse und den jeweiligen Produktionsstand. Da auch die Auswärtsfertigung als Arbeitsschritt im Abacus Programm verwaltet wird und die Zeitrückmeldung über das integrierte BDE-System online gebucht wird, wissen sie stets, wo sich welcher Artikel befindet und bis wann ein Arbeitsschritt erledigt ist. Dies vereinfacht die Planung der nachfolgenden Arbeiten, wofür der grafische Planmanager der Abacus PPS-Software zum Einsatz kommt. Von der Automatisierung der Prozesse profitiert besonders die AVOR: Bei der Herstellung einer Anlage oder Komponente kann sie alle Unterproduktionsaufträge aus dem Verkaufsauftrag erstellen. Arbeitszeiten einzelner Produktionsschritte werden mit der Zeiterfassungslösung ADMIA erfasst und über einen

Web-Service online auf den PPS-Produktionsauftrag zurückgeschrieben. Somit ist im Abacus ersichtlich, wann eine Arbeit beendet ist. Diese Kombination sei super, schwärmt Dominik Seiler.

Lieferantenrechnungen sowie das gesamte Auftragsdossier werden mit Abascan digitalisiert und in der Software archiviert. Die Sachbearbeiter schätzen es, dass die Dokumente sofort eingesehen werden können. Der Qualitätssicherung ist es zuträglich, dass sich im gleichen Dossier neben der Auftragsbestätigung Skizzen, Pläne und Schweißzeichnungen elektronisch ablegen lassen. Dazu zählt zudem die Rückverfolgbarkeit jedes hergestellten Teils durch die Chargenoption der Software, die alle Informationen zum Ursprungsmaterial und dessen Herkunft sicherstellt.

Fazit

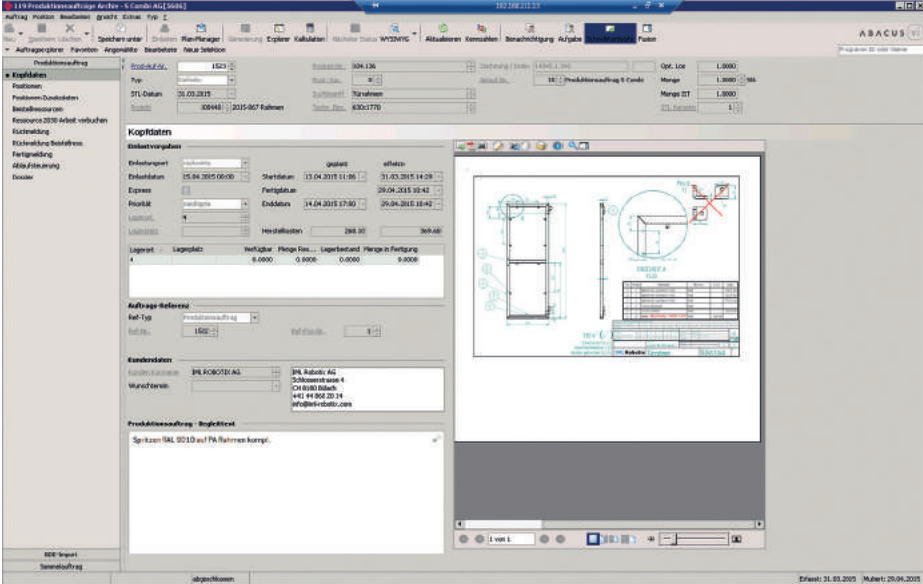
S Combi hat heute mit der Abacus Software ein System, das die Weiterentwicklung des Unternehmens unterstützt und die Aufträge dank geringerem administrativem Aufwand wesentlich effizienter abzuwickeln erlaubt als zuvor. Sämtliche Daten sind zentral in der Software abgelegt und stets abrufbar. Datenmehrfacherfassungen und damit verbundene Fehlerquellen sind Vergangenheit. Alle repetitiven Arbeiten sind weitgehend automatisiert.



INFOS | KONTAKT

Abacus Research AG
 Abacus-Platz 1
 CH-9300 Wittenbach

 Telefon +41 (0)71 292 25 25
 www.abacus.ch
 info@abacus.ch



Optimierte PPS-Erfassungsmasken unterstützen die AVOR für die effiziente Auftragsabwicklung.