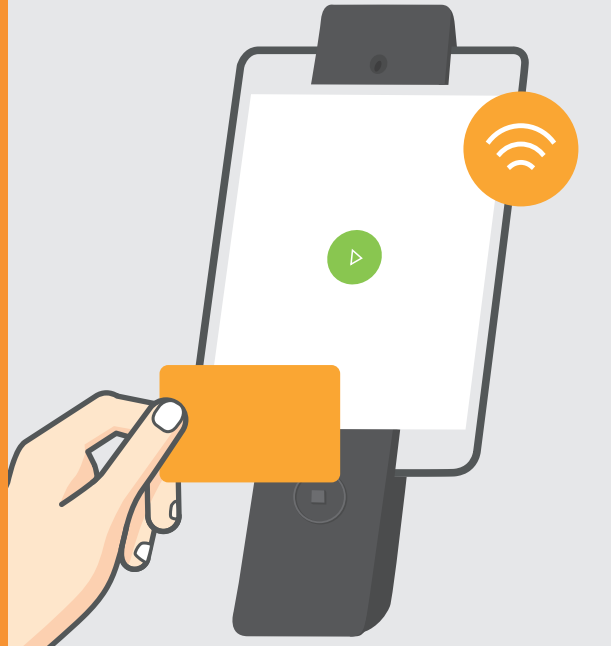


Statt stempeln nur noch wischen – Zeiterfassung mit iPad, AbaClock und Magnetkarte

Mit AbaClock lancierte Abacus im März 2017 eine zusätzliche Lösung für KMU zur Zeiterfassung und zum Rapportieren von Arbeitszeiten und Pausen. Sie ist die erste Hardware-Lösung der Softwareherstellerin. Der Tablet-Rechner dient dabei als Terminal, das über ein Magnet-Lesegerät mit Near Field Communication-(NFC)-Technik für die berührungslose Identifikation verfügt.



Die Identifikation am Terminal erfolgt mit Hilfe von RFID-Ausweis-karten. RFID steht für Radio-Fre-quency-Identification und ist eine Technik für das Senden und Emp-fangen von Radiowellen und dient dem automatischen und berüh-rungslosen Identifizieren und Loka-lisieren. Der Mitarbeitende sieht beim Einbadgen sofort auf dem Terminal von AbaClock seine aktu-elle Soll-, Arbeits- sowie Gleitzeit und den Feriensaldo. Dadurch behalten die Mitarbeitenden ihre Arbeitszeiten im Überblick.

Kompatibel mit bestehenden Badge-Zutrittssystemen

Die am meisten verbreiteten RF-Standards sind ISO 15693 und ISO 14443. Zu AbaClock sind die Karten von Legic wie etwa Prime & Advant und von Mifare mit Classic & Desfire kompatibel. Diese wer-den unter anderem bei Kaba,

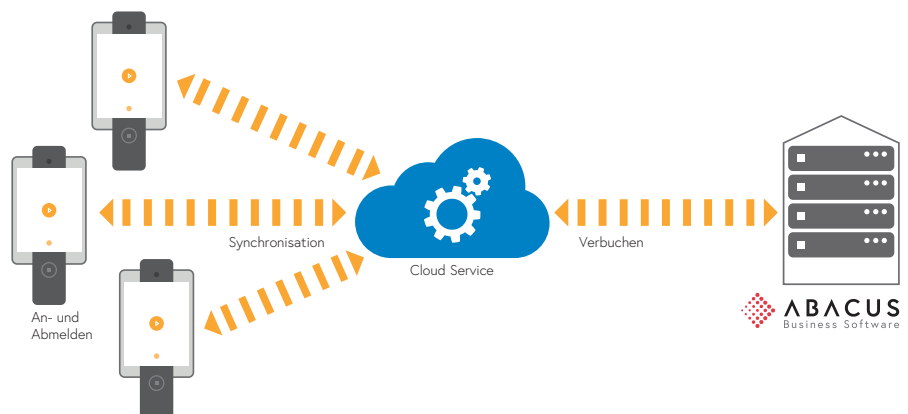
Mobatime und den Systemen der Firma Zeit AG verwendet.

AbaClock Apps

Für die Nutzung von Aba-Clock braucht es zwei Apps für das iPad. Die App "AbaClock" dient als Schnittstelle für die Zeiterfassung durch die Mitarbeitenden und die Zu-weisung der Badges. Mit "AbaClock

Admin" lassen sich auf dem iPad die Arbeitszeiten der einzelnen Mitarbeitenden auswerten. Dank der intuitiven Bedienung können damit einfache Reports sofort auf-bereitet und per E-Mail direkt aus der Admin-App versendet werden.

ABACLOCK
by Abacus



Daten zwischen den iPad Erfassungsterminals mit AbaClock und der Abacus Business Software werden über einen Cloud Service ausgetauscht.

Wichtigste Informationen für den Mitarbeiter beim Stempeln

Der Mitarbeitende erhält beim Stempeln sofort aus der Abacus Business Software folgende Kennzahlen angezeigt:

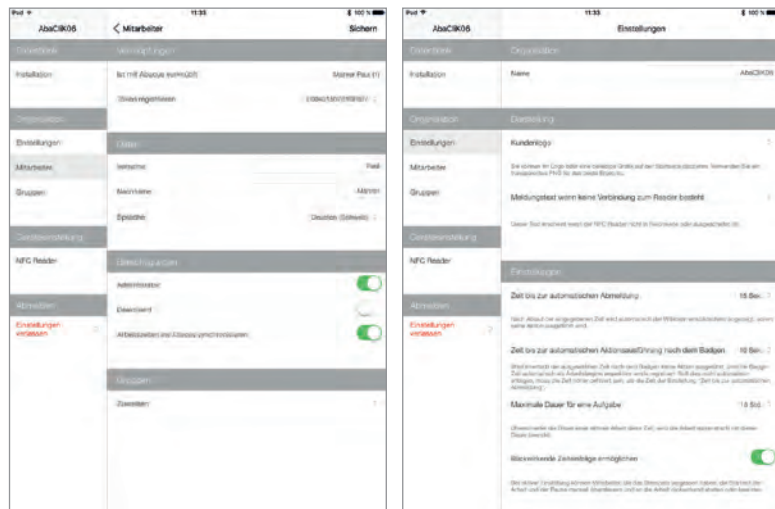
- Sollzeit für den aktuellen Tag
- Arbeitszeit
- Aktuelle Gleitzeit

Die mit AbaClock erfassten Arbeitszeiten gelangen via Cloud in die Abacus Business Software.

Die mit AbaClock erfassten Arbeitszeiten gelangen via Cloud in die Abacus Business Software und werden im Rapportierungsprogramm der Leistungs-/Projektabrechnungsoftware AbaProject oder in der Applikation Zeiterfassung unter der Rubrik "In and Out" aufbereitet. Die Abacus Business Software ist ab dem Release der Version 2017 in der Lage, die mit AbaClock erfassten Stempelung zu verarbeiten. Ein

AbaClock kann auch ohne installierte Abacus Software verwendet werden.

neues Informationscockpit in der Leistungs-/Projektabrechnungsoftware AbaProject, der Abacus Zeiterfassung und auch dem Portal MyAbacus schafft zudem die Möglichkeit, sofort zu erkennen, welche Mitarbeitenden – zum Beispiel einer bestimmten Arbeitsgruppe – sich beim Zutrittssystem eingebadget haben und somit anwesend sind.



In der App werden die Mitarbeitenden und deren Sollzeiten entweder manuell erfasst oder durch eine Synchronisation mit den in der Abacus Business Software bereits vorhandenen Daten in AbaClock übertragen.



Mitarbeitende können sich mit einem Badge beim AbaClock Terminal an- und abmelden und auf diese Weise die Arbeitszeiten und Pausen einfach rapportieren.



Beim An- und Abmelden werden die Soll-, Arbeits- und Gleitzeit und der Feriensaldo des Mitarbeitenden live aus der Abacus Business Software angezeigt.



**Raffaele Grillo,
Produktmanager
Abacus Research**

"Dank der einfachen und intuitiven Bedienung der Apps erfolgen die Zeiterfassung sowie die Definition von Einstellungen schnell und problemlos. Fehlerfassungen und Nacherfassungen gehören damit definitiv der Vergangenheit an."

***Mit AbaClock lassen sich
Kommen-/Gehen-Zeiten
kostengünstig erfassen.***

Auch ohne Verbindung ins Abacus möglich

AbaClock kann auch ohne installierte Abacus-Software verwendet werden. Auf der AbaClock Admin App können die Arbeitszeiten pro Mitarbeiter geprüft und via E-Mail an beliebige Empfänger verschickt werden.

AbaClock im Überblick

- Erfüllt die gesetzliche Anforderung zur Arbeitszeiterfassung
- Geleistete Arbeitszeit im Überblick
- Mit und ohne Abacus Business Software einsetzbar
- Kompatibel mit bestehenden Badge-Zutrittssystemen

Systemvoraussetzungen

- WLAN
- Stromanschluss für das iPad
- Abacus Version 2017 für eine automatische Verbuchung in die Abacus Business Software
- Modul Zeiterfassung oder AbaProject

Kosten

Terminal inkl. Case, Schutzfolie und NFC-Reader: CHF 790.– exkl. MWST
Wiederkehrende Kosten: ab Fr. 2.– pro Mitarbeiter-Badge und Monat abhängig vom ESS Abo-Typ und den gewünschten Funktionen in MyAbacus.

Fazit

Mit AbaClock lassen sich auf eine moderne Art und Weise Kommen-/Gehen-Zeiten durch die Mitarbeitenden kostengünstig erfassen. Der administrative Aufwand, der durch das Führen von gearbeiteten Zeiten bspw. in Excel-Listen

***Administrativer Aufwand
durch Excel-Listen kann
vermieden werden.***

entstand, kann vermieden werden und Fehler durch die Mehrfacherfassung von Daten werden verhindert. Real-Time Informationen auf dem iPad für die badgenden Mitarbeitenden und detaillierte Auswertungen über die erfassten Zeiten in der Abacus Business Software runden das System ab. ♦