

Abacus sorgt für frischen Wind – Maler Wind wechselt auf AbaBau



Abacus sorgt für frischen Wind – Maler Wind wechselt auf AbaBau

Maler Wind in Baden hatte eigentlich keinen akuten Bedarf an einer neuen Software. Aus Neugier und im Bestreben, sich ständig zu optimieren, sah sich Geschäftsführer Reto Huber die Branchenlösung AbaBau trotzdem einmal genauer an. Das schlug ein wie eine Bombe: Inzwischen ist sie beim Malergeschäft implementiert worden, sodass die Prozesse schlanker und effizienter geworden sind.

Auch wenn einige Branchenkollegen von Maler Wind-Geschäftsführer Reto Huber bereits die Abacus-Software nutzten, war sie für ihn bis vor Kurzem kein Begriff. Dies änderte sich jedoch mit einem Besuch einer Roadshow in Thalwil im März 2016 gewaltig. Angelockt wurde er durch eine Einladungskarte, auf der ihn 14 bekannte Gesichter seiner bisherigen Software-Lieferantin anlachten und die ihn zum Besuch einer Software-Vorstellung der Abacus-Tochter und auf die Baubranche ausgerichteten Abacus Business Solutions in Thalwil aufforderte.

„Mamma Mia! Das kann ja keine Show sein. Diese Software möchte ich näher kennenlernen.“

mit AbaBau eine Plattform zu bekommen, an der er selbstständig Anpassungen vornehmen kann. Ihr modulartiger Aufbau überzeugte ihn von Anfang an und ebenso, dass die digitale Verarbeitung mehrere Prozesse automatisieren könnte, wodurch verschiedene manuelle Arbeitsschritte wegfallen würden. Auch das Handling der Ausmasse in AbaBau überzeugte ihn. Dank der individuellen Anpassbarkeit der Abacus-Software hat Maler Wind nun zudem den Vorteil, dass seine Offerten stets dem Corporate Identity des Hauses entsprechen. Huber war auch über die Integrationsfähigkeit des Systems erfreut, sodass es ohne Schnittstellen auskommt.

DURCHGÄNGIGKEIT UND EFFIZIENZ DANK ABABAU

Als Huber sich entschied, die Abacus-Software durchgängig im Betrieb einzusetzen, bedeutete das gleichzeitig für ihn, die Arbeitsprozesse zu überdenken und schlanker zu gestalten. Das trug entscheidend bei, die innerbetriebliche Effizienz deutlich zu steigern. Dank der automatischen Dossierablage etwa dürfte auch die Papierablage nach und nach verschwinden. Für die Implementierung des Standard-Mandanten waren zwei Projektleiter der Abacus Business Solutions zuständig. Huber selber fungierte als interner Projektleiter, wodurch die aktive Mitarbeit der Firma sichergestellt war und unnötige Schnittstellen vermieden wurden.

Obschon Maler Wind keinen Druck für einen Software-Umstieg hatte, liess er sich auf einen Wechsel zu den alten Betreuern ein, indem er sich entschied, gemeinsam mit Abacus Business Solutions als Partnerin den Weg in die Digitalisierung zu beschreiten. Mitentscheidend war, dass mit dem Wechsel zahlreicher Mitarbeitenden vom früheren Software-Haus langjährige Erfahrung und viel Know-how zu Abacus gelangt sind. Maler Wind ist überzeugt, dass AbaBau die Bedürfnisse der Baubranche perfekt abdecken kann.

In unserer schnelllebigen Zeit müssen sich Unternehmen auch im administrativen Bereich ständig weiterentwickeln. Der Vision von Huber entsprach es sehr,

„Abacus muss man erleben, das kann man nicht anschauen und verstehen.“

Obwohl ein Standard-Mandant für die Applikation AbaBau konzipiert wurde, liess sich die Software flexibel auf die Kundenwünsche anpassen. Die Einführung der Abacus-Gesamtlösung erfolgte im Sommer 2017. Sie beanspruchte vier Monate, ohne dass der tägliche Betrieb davon betroffen war. Die Menge an neuen Informationen stellte anfänglich eine Herausforderung dar. Dank der engen Mithilfe der Projektleiter der Abacus Business Solutions und mithilfe betriebsinterner Schulungen wurden aus der Informationsflut schnell brauchbare Informationen und Abläufe, die inzwischen für alle zur Routine geworden sind.

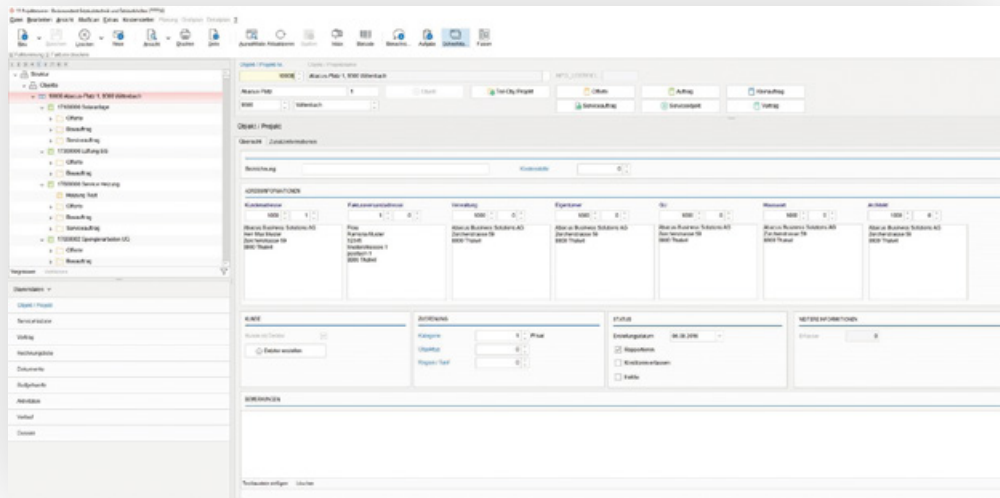
SCHNELLERE OFFERT- UND RECHNUNGSSTELLUNG DANK ABABAU

Reto Huber ist von den saubereren und klaren Prozessen begeistert. Die Objekt- und Projektübersicht ist übersichtlich dargestellt, was zu einer erhöhten Benutzerfreundlichkeit geführt und wesentlich zur Effizienzsteigerung beigetragen hat. Das Projektdenken eines Malers kann im Programm AbaBau perfekt abgebildet werden, da die Objekt- und Projektstruktur technisch einfach und sauber gelöst wurde. Das Ausmass lässt sich direkt auf dem Projekt hinterlegen, was im Vergleich zur vorherigen Software bedienungsfreundlicher ist.

Der Abrechnungsmodus ist für Huber essenziell. Es ist dabei von Vorteil, dass in AbaBau alles strukturiert ab-

„Wir möchten in die Zukunft investieren. Die Zyklen der Informatik werden immer kürzer. Wir sehen in Abacus genau diese Software, die das kann – die Software der digitalen Zukunft.“





läuft und die erfassten Daten jederzeit zum Aufruf bereitstehen. Hier wird einmal mehr bemerkt, wie wichtig die Durchgängigkeit der Software-Lösung ist.

Maler Wind arbeitet nun seit knapp einem Jahr mit AbaBau. Huber war klar, dass ein Ja zu einem Software-Wechsel auch ein Ja für einen hohen initialen Aufwand bedeutet. Dieser hat sich jedoch für die Firma Maler Wind gelohnt, der sich nun im Geschäftsall-

tag auszahlt. „Dank der ständigen Begleitung durch die Abacus Business Solutions können wir unser Unternehmen sicherer in die Zukunft führen“, ist Huber überzeugt. Ihr Support zeichnet sich durch grosses Wissen und eine professionelle, seriöse und kompetente Hilfeleistung aus.

FAZIT

Maler Wind hat durch die vollständig durchgängige Abacus-Software einen professionellen Auftritt nach aussen. Huber ist überzeugt, dass sich jede Sekunde und jeder Franken gelohnt haben, die er in AbaBau investiert hat. Der entscheidende Faktor für die erfolgreiche Einführung sei die Zusammenarbeit mit der Abacus Business Solutions gewesen. Man hat mit ihr die perfekte IT-Partnerin auf dem Weg zur Digitalisierung gefunden.

ÜBER MALER WIND

Maler Wind darf auf eine über hundertjährige Tradition zurückblicken. Das Badener Familienunternehmen bietet klassische Malerarbeiten und diverse Spezialarbeiten im erweiterten Malerhandwerk an. Die rund 25 Mitarbeitenden werden durch Geschäftsführer Reto Huber geführt. Ein Wettbewerbsvorteil, den das Unternehmen gegenüber der Konkurrenz hat, ist unter anderem der Tatsache geschuldet, dass kontinuierlich auf allen Ebenen in die Entwicklung der Firma investiert wird.

„Heute arbeiten die Benutzer von Maler Wind mit einer intuitiv und vielfältig nutzbaren Gesamtlösung.“